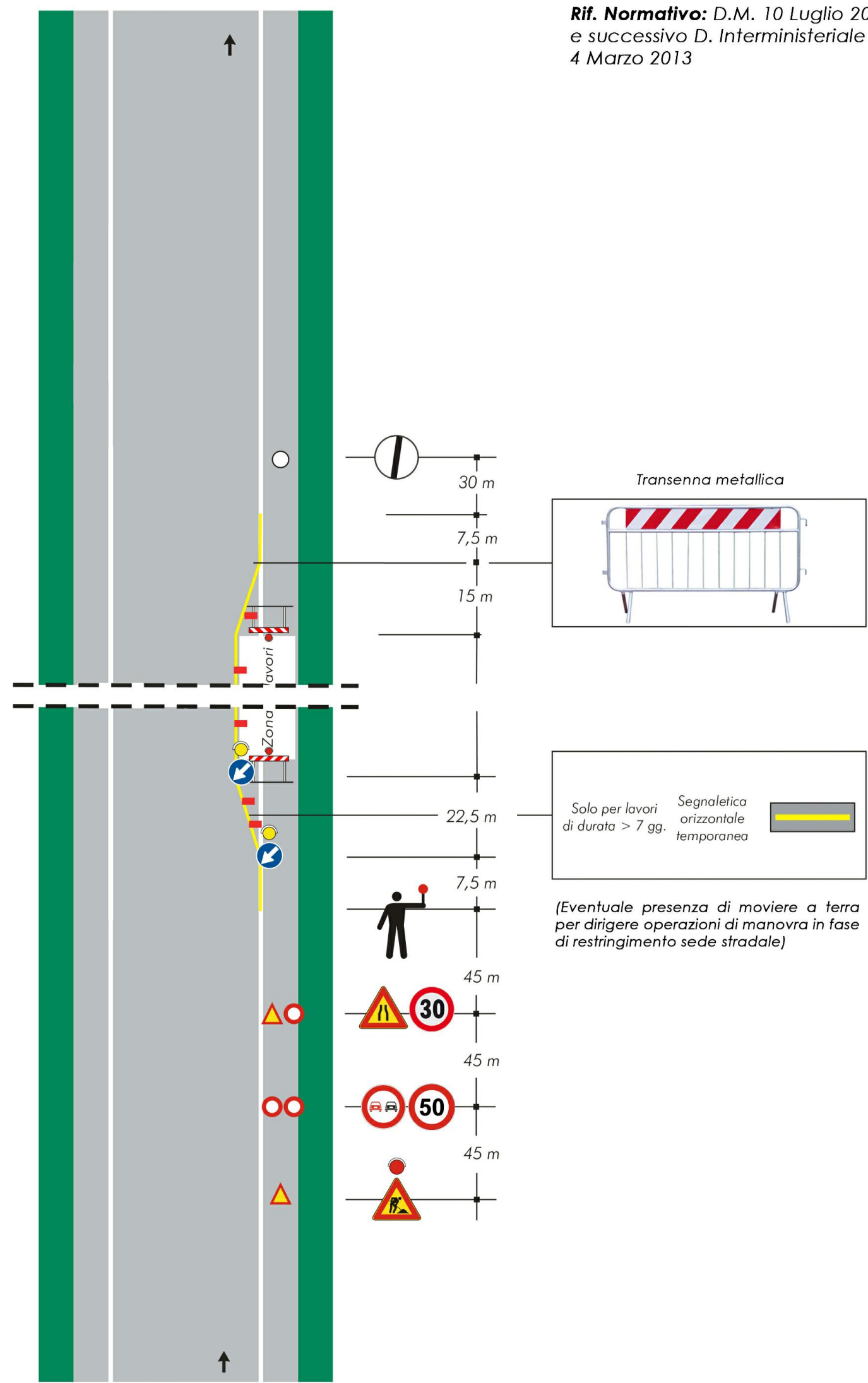


Rif. Normativo: D.M. 10 Luglio 2002 e successivo D. Interministeriale 4 Marzo 2013






Scheda 4

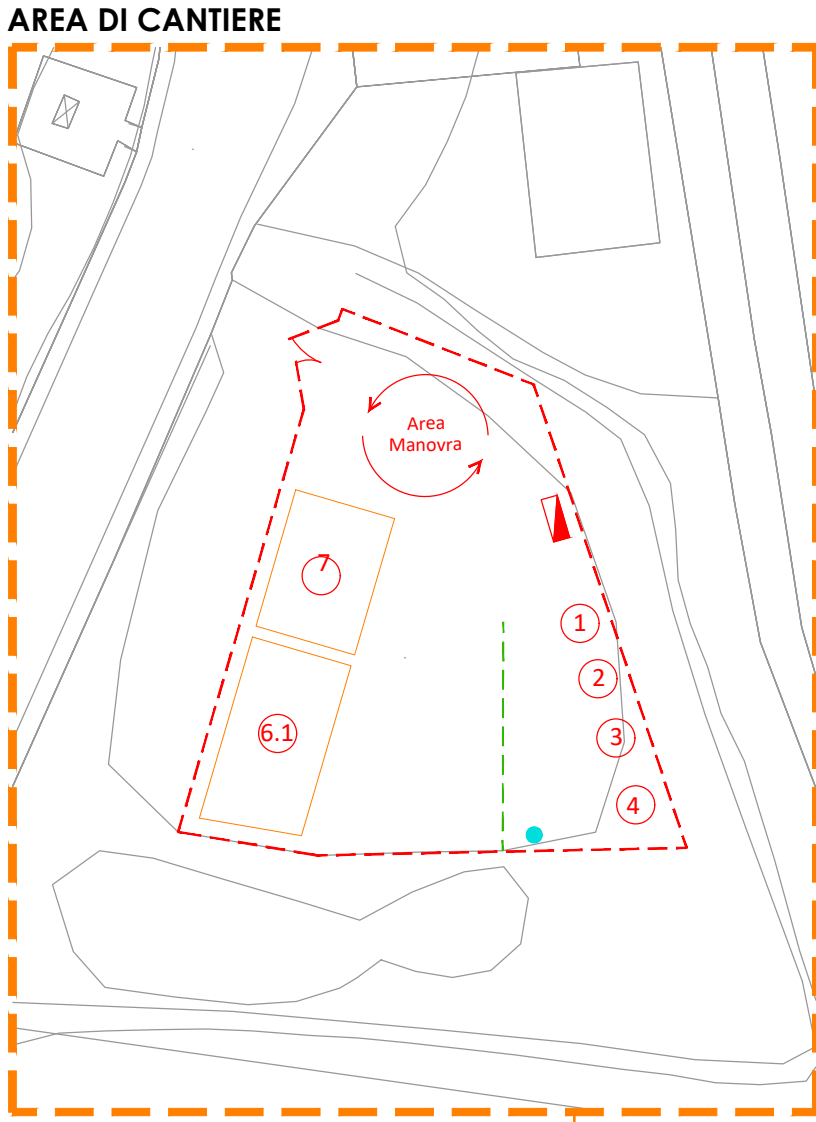
N.B. Gli interventi previsti su Via Steriola, rif. scheda 4, dovranno garantire una viabilità ridotta a senso unico di marcia, anche durante la fase di ripristino delle pavimentazioni stradali e dei dossi dissuasori di velocità.

N.B. Il posizionamento delle delimitazioni di cantiere, eseguite con apposizione di transenne metalliche, ad ultimazione della giornata operativa, dovrà rispettare e garantire il limite esistente di banchina stradale, evitando che il basamento della recinzione costituisca intralcio e/o superamento della linea esterna di corsia stradale di marcia.

Cod. E.P.	Apprestamenti ed infrastruttura
10518.1724	Recinzione (primo mese)
05.002.014	Recinzione (primo mese)
10518.1724	Recinzione (mesi succ.)
05.002.014	Recinzione (mesi succ.)
10518.1724	Box spogliatoio
05.004.001	Box spogliatoio
10518.1724	Box ufficio
05.004.002	Box ufficio
10518.1724	Box magazzino
05.004.002	Box magazzino
10518.1724	Box WC
05.004.002	Box WC
10518.1724	Barile alta visibilità
05.001.003	Barile alta visibilità
10518.1724	Trasenna
05.001.004	Trasenna
10518.1724	Impianto messo a terra
05.001.004	Impianto messo a terra
10518.1724	Segnaletica
07.002.002	Segnaletica
10518.1724	Lanterna a batteria
07.002.002	Lanterna a batteria
10518.1724	Cartellonistica
07.002.003	Cartellonistica
AP SC.004	Coni segnaletici
Cod. E.P.	Mezzi e servizi di prevenzione collettiva
10518.1724	Panopetto (primo mese)
05.002.013	Panopetto (primo mese)
10518.1724	Panopetto (mesi succ.)
05.002.013	Panopetto (mesi succ.)
10518.1724	DPI
05.002.014	DPI
10518.1724	DPI
05.002.014	DPI
10518.1724	DPI
05.002.014	DPI
10518.1724	DPI
05.002.014	DPI
10518.1724	Altrezzatura Primo Soccorso
07.003.001	Altrezzatura Primo Soccorso
10518.1724	Altrezzatura Primo Soccorso
07.003.001	Altrezzatura Primo Soccorso
10518.1724	Altrezzatura Primo Soccorso
07.003.001	Altrezzatura Primo Soccorso
10518.1724	Altrezzatura Antincendio
07.003.002	Altrezzatura Antincendio
Cod. E.P.	Misure di coordinamento
10518.1724	Misure di coordinamento
08.002.002	Misure di coordinamento
Cod. E.P.	Misure preventive e protettive
AP SC.001	Indagine strumentale
AP SC.002	Tubazione di attraversamento
AP SC.003	Rele contenimento terra
10518.1724	Impianto semaforico
07.002.002	Impianto semaforico
10518.1724	Piastriforme a cestello
05.004.017	Piastriforme a cestello
10518.1724	Convegno raso
05.004.017	Convegno raso
10518.1724	Monodoppio
05.004.017	Monodoppio

LEGENDA LAYOUT - CANTIERIZZAZIONE	1	APPRETTAMENTI	①	Ufficio Direzione Tecnica di cantiere	
			②	Monoblocco prefabbricato Locale spogliatoio - apprestamenti sanitari	
			③	Monoblocco prefabbricato Magazzino stoccaggio materiale, attrezzature, forniture e campionario	
			④	Monoblocco prefabbricato WC - predisposizione di acqua calda e fredda Realizzazione fossa biologica provvisoria con svuotamento a carico dell'Impresa	
	2	LOGISTICA	⑤	Attività operative svolte a terra (Fuori dal raggio di azione di apparecchi sollevamento) Tiro in quota materiale pre-lavorato a terra	
			6.1 6.2	6.1 - Stoccaggio materiale di nuova fornitura 6.2 - Stoccaggio terreno di scavo posizionare il terreno secondo l'angolo di inclinazione della parete con natural declivio	
			⑦	Stoccaggio rifiuti (Raccolta Differenziata) L'impresa potrà prevedere l'installazione di eventuali container di raccolta	
	3	IMPIANTI		QUADRO ELETTRICO (N.1 principale e N.2 sottoquadri) Previsto sgancio d'emergenza impianto su tutti i quadri Prevista testina di protezione al Quadro Principale	
				ADDUZIONE ACQUA (da concordare in corso lavori - C.S.E./DD.LL.)	
	4	ALLESTIMENTI		RECINZIONE di cantiere Pannelli elettrosalati e basam. in cemento + rete colore arancio alla visibilità H. 2,00m	
				RECINZIONE di cantiere Transenne metalliche alla visibilità	
				PARAPETTI di cantiere Montanti e traversi in legno	

Area Verde
Segregazione dei n.2 punti di accesso su Via Steriola (lato valle e lato monte) a delimitazione dell'area di lavoro



INQUADRAMENTO GENERALE
CON LOCALIZZAZIONE INTERVENTO



Open
ingegneria



COMMESSA / DATA
01114
05/2018

TITOLO PROGETTO
INTERVENTI DI MOBILITA' URBANA SOSTENIBILE: INCREMENTO MOBILITA' DOLCE-PISTE CICLOPEDONALI-PISTE CICLABILI IN AMBITO URBANO. RINNOVAZIONE PROGETTO DI CONNESSIONE RETE CICLABILE ESISTENTE NEL TRATTO VAIANO- PRATO ED ESTENSIONE ALL'ABITATO DI "CAMINO" E DI "LA BRIGLIA" CON REALIZZAZIONE DI N°1 ATTRAVERSAMENTO SUL FIUME BISENZIO.



COMMITTENTE
COMUNE DI VAIANO
Lavori Pubblici e Patrimonio
Via Mazzini 21 - 59021 Vaiano (PO)
C.F. 01185740485
R.U.P. Geom. Mario Galli

PROGETTISTA

OPEN INGEGNERIA s.r.l.
Dott.Ing. Francesco Santi
Via F.lli Giachetti 28/3 - 59100 Prato (PO) tel.0574-606888
CF. 341111764663999X

OGGETTO
PROGETTO ESECUTIVO
LAYOUT DI CANTIERE - TRATTO 5/6
PLANIMETRIA

SCALA

1:200

CODICE TAVOLA

ESE.SIC.TAV.004

CONSEGNE	
1 - ESE 14/05/2018	5 -
2 -	6 -
3 -	7 -
4 -	8 -

REVISIONI	
A - FMA 24/04/2018	E -
B - FMA 04/05/2018	F -
C -	G -
D -	H -